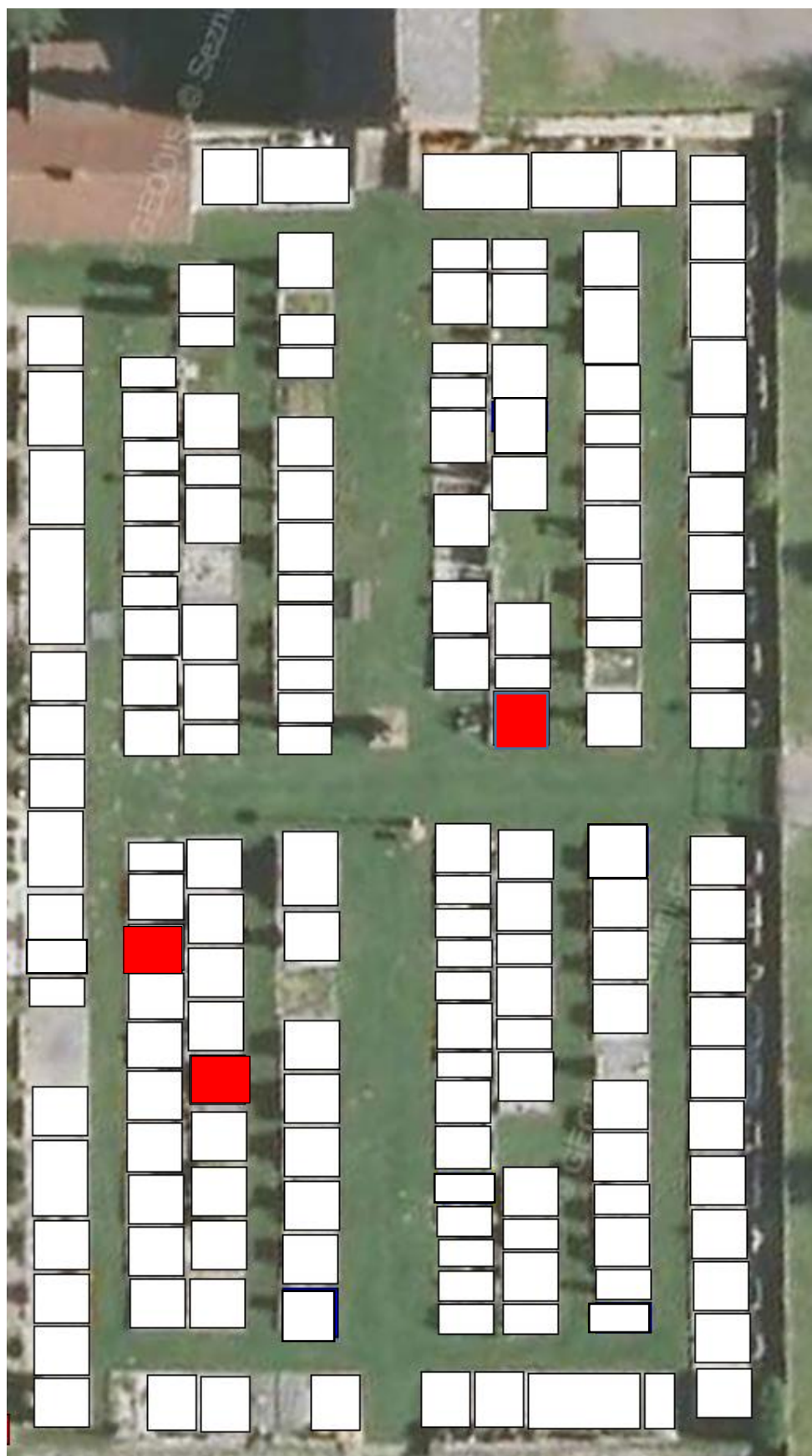


*Příloha č. 1 k Upozornění na neexistenci nájmu hrobového místa a výzvě k uzavření nájemní smlouvy – aktualizovaná k 06.06.2022*

**Seznam hrobových míst s neexistencí nájmu hrobového místa**

<b>HROB č.</b>	<b>ČÁST HŘBITOVA</b>	<b>DATUM SKONČENÍ NÁJMU</b>
15, 16	Starý hřbitov	31.12.2021
33, 34	Starý hřbitov	31.12.2016
229, 230	Starý hřbitov	31.12.2017
31, 32	Nový hřbitov	31.12.2021
79, 80	Nový hřbitov	31.12.2021

Zároveň u hrobových míst je umístěn odkaz na uveřejněnou informaci Upozornění na neexistenci nájmu hrobového místa a výzva k uzavření nájemní smlouvy umístěnou na úřední desce obce Dlouhá Třebová včetně způsobu umožňující dálkový přístup a na vývěsní desce u vchodu na pohřebiště Dlouhá Třebová.

**„STARÝ HŘBITOV“ (horní část hřbitova)**

**„NOVÝ HŘBITOV“ (dolní část hřbitova)**

Vyvěšeno na úřední desce obce Dlouhá Třebová včetně způsobu umožňující dálkový přístup a na vývěsní desce u vchodu na pohřebiště Dlouhá Třebová dne 21.03.2022 a bude takto vyvěšeno po celé období, po které platí výzva k uzavření nájemní smlouvy, tzn. po období od 21.03.2022 do 21.03.2023.