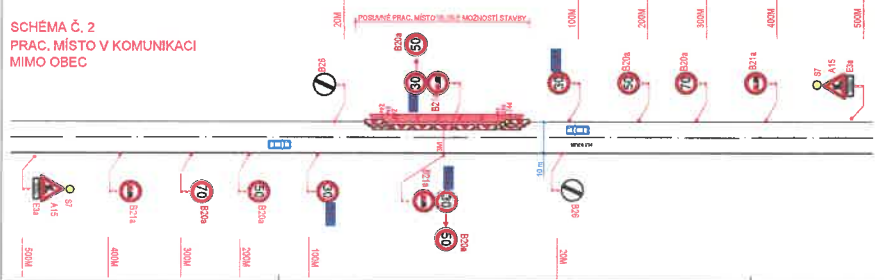
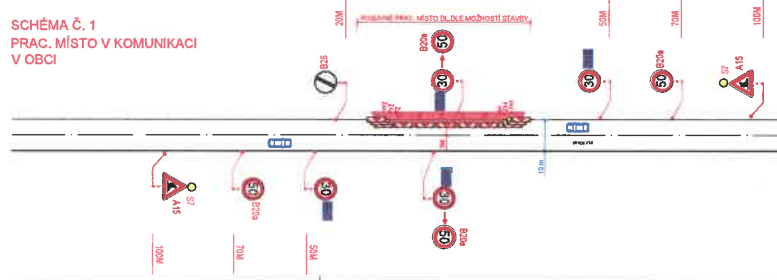




**SCHEMA Č. 2  
PRAC. MÍSTO V KOMUNIKACI  
MIMO OBEC**



**SCHEMA Č. 1  
PRAC. MÍSTO V KOMUNIKACI  
V OBCI**



POKRAJ ČESKÉ REPUBLIKY - KŘP Č. J. KRPA - ..... / Č. J. 201 - 99000	ŘSD	
PLATNOSTI TOTOHO VYHODNĚNÍ JE 1 ROK V ..... 04	SOUHLASÍME S PŮDĚL ŽUK V ..... 04	SOUHLASÍME S PŮDĚL ŽUK V ..... 04



- LEGENDA**
- ÚSEK PRAC. MÍSTA V OCEVĚ SCHEMA Č. 1
  - ÚSEK PRAC. MÍSTA MIMO OCEV VE SCHEMA Č. 2
  - ZÁBOR: FUNKČNÍ OCHRANA
  - NAVRŽENÉ PŘECHODNÉ DOPRAVNÍ ZNAČENÍ NA SIL. P14 STANOVUJE KÚ PK
  - NAVRŽENÉ PŘECHODNÉ DOPRAVNÍ ZNAČENÍ OSÁZENO NA SIL. ÚČ. BUDĚ UMÍSTĚNO POKEV V BODĚ PRAC. MÍSTO SE PO STAVBĚ BUDĚ POKYTOVAT TECHNICKA A PŘESOVĚCI

**BUDOU OSÁZENY DVĚ PRACOVNÍ MÍSTA SOUČASNĚ VE VZDÁLENOSTI DĚLE MOŽNOSTI STAVBY**

Podle úpravy a schválení v územní studii a vzhledem k tomu, že se jedná o stavbu, která není v rámci územní studie, TP 45 Změna pro zajištění provozu území se zajištěním bezpečnosti, S. území

VYPRACOVANÁ Bc. Kateřka Doláková		DoZBos s.r.o. Československá 11 650 01 Břežany Tel: 72 807 973 E-mail: douzbo@dozbos.cz www.douzbo.cz
NAZEV PRŮJEDY SITUACE DOPRAVNĚ-INŽENYRSKÝCH OPATŘENÍ	DATA 04/2022	FORMÁT X
OSADIL SITUACE DOPRAVNĚ-INŽENYRSKÝCH OPATŘENÍ	OSADIL .....	OSADIL .....