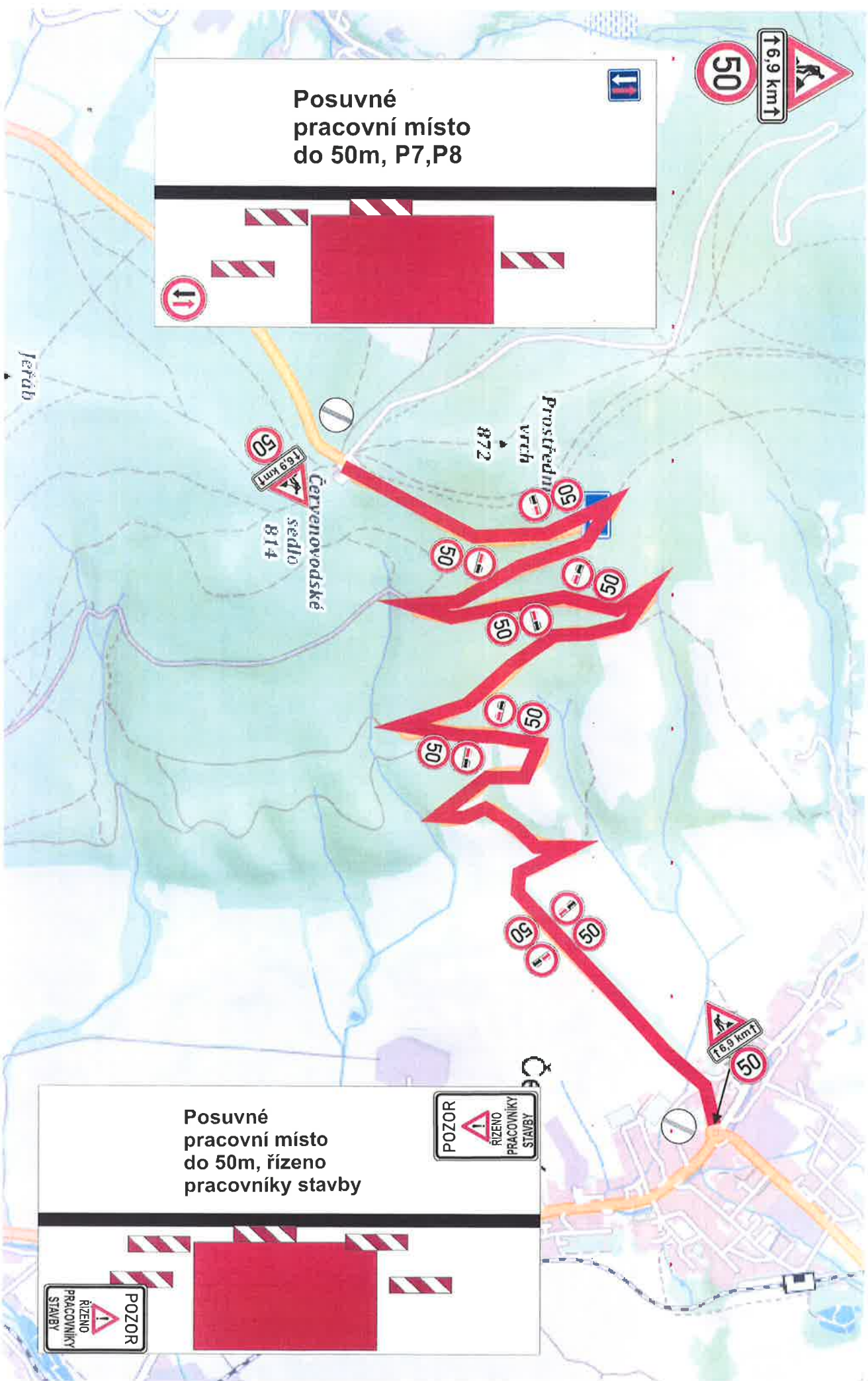


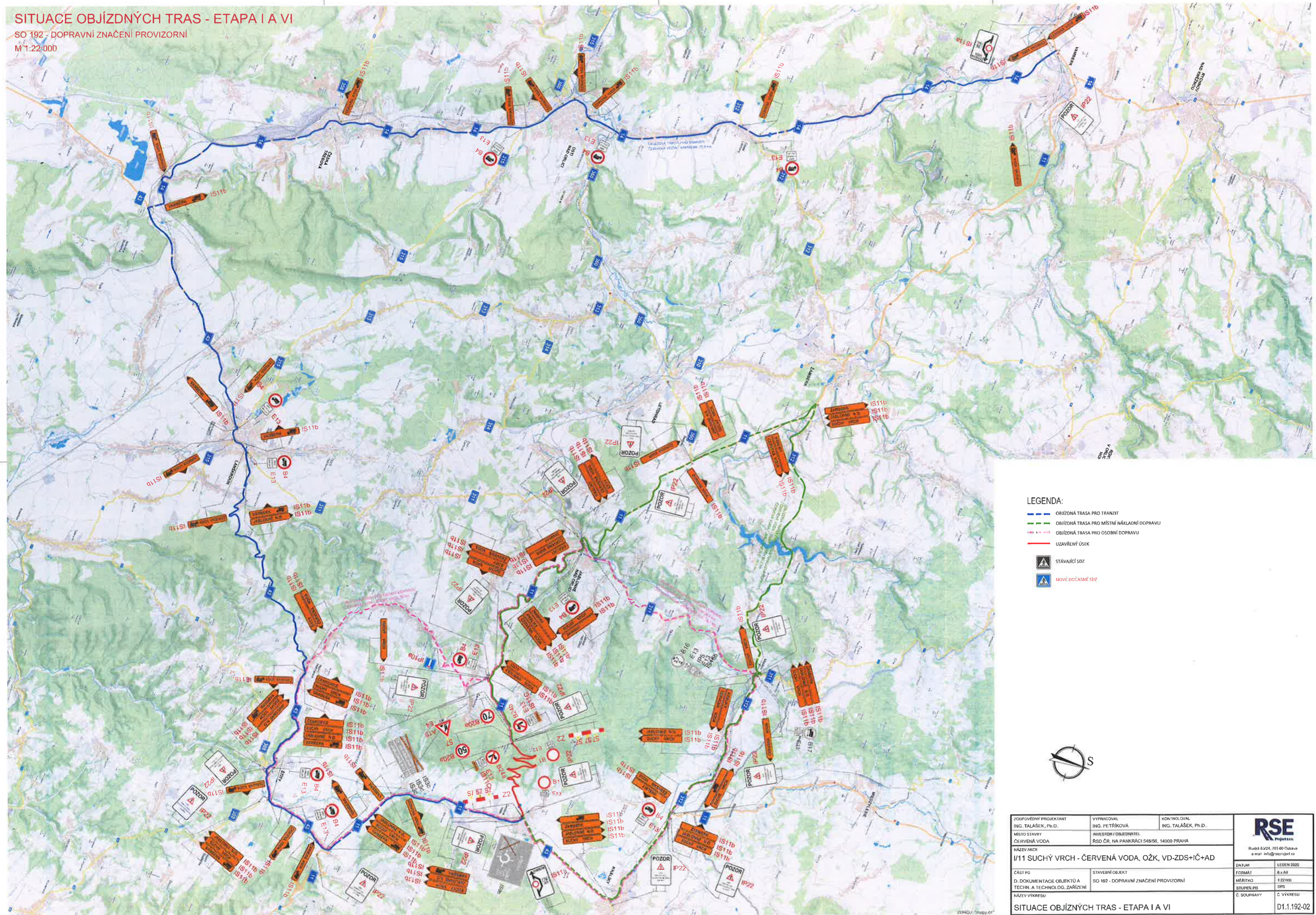
Dopravní omezení I/11 Suchý vrch - Červená Voda, úsek cca 6,9km, OŽK.
Pracovní místa: propustky, knoflíky, svodidla, sjezdy, zálivky, krajnice atd.




SITUACE OBJÍZDNÝCH TRAS - ETAPA I A VI


SO 192 - DOPRAVNÍ ZNAČENÍ PROVIZORNÍ

M 1:22 000



- LEGENDA:**
- OBJÍZDNÁ TRASA PRO TRANZIT
 - OBJÍZDNÁ TRASA PRO MÍSTNÍ NÁKLADNÍ DOPRAVU
 - OBJÍZDNÁ TRASA PRO OSOBNÍ DOPRAVU
 - UZAVŘENÝ ÚSEK
 -  STÁVAJÍCÍ SDZ
 -  NOVÉ DOČASNÉ SDZ



| | | | |
|---|--|------------------------------------|---|
| ZODPOVĚDNÝ PROJEKTANT ING. TALÁŠEK, Ph.D. | VYPRACOVAL ING. PETŘÍKOVÁ | KONTROLOVAL ING. TALÁŠEK, Ph.D. |  Ruská 6324, 703 00 Opatava e-mail: info@rseproject.cz |
| MÍSTO STAVBY ČERVENÁ VODA | INVESTOR / OBJEDNATEL RSD ČR, NA PANKRÁČÍ 546/56, 14000 PRAHA | | |
| NÁZEV AKCE I/11 SUCHÝ VRCH - ČERVENÁ VODA, OŽK, VD-ZDS+IČ+AD | | | DATUM LEDEŇ 2020 |
| ČÁST PD | STAVĚBNÍ OBJEKT SO 192 - DOPRAVNÍ ZNAČENÍ PROVIZORNÍ | MĚŘÍTKO 1:22 000 | FORMÁT A4 |
| D. DOKUMENTACE OBJEKTŮ A TECHN. A TECHNOLOG. ZAŘÍZENÍ | | SEŘADNÉ ČÍS. 010 | C. VYKRESU C |
| NÁZEV VYKRESU SITUACE OBJÍZDNÝCH TRAS - ETAPA I A VI | | | C. VYKRESU D1.1.192-02 |