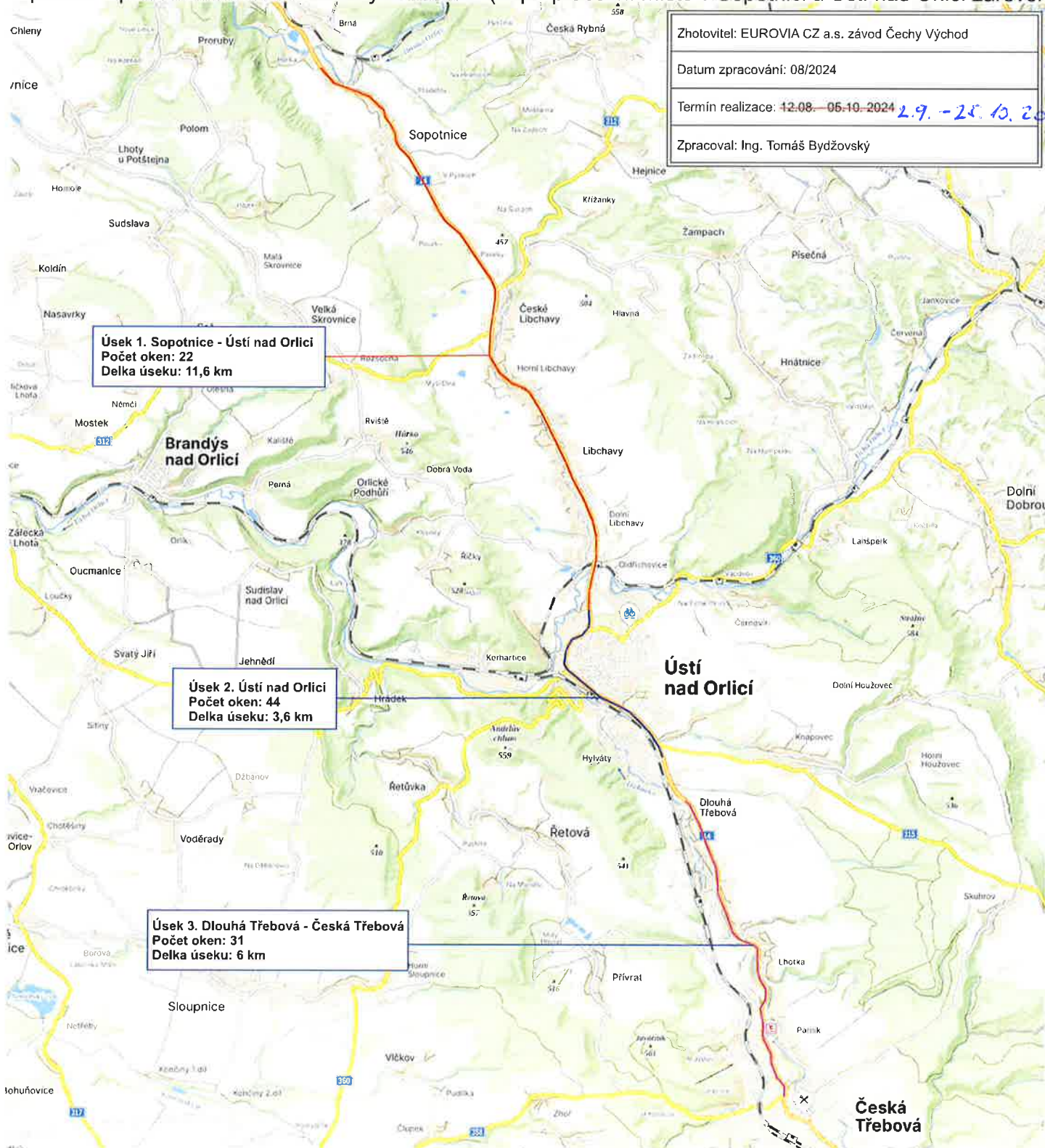


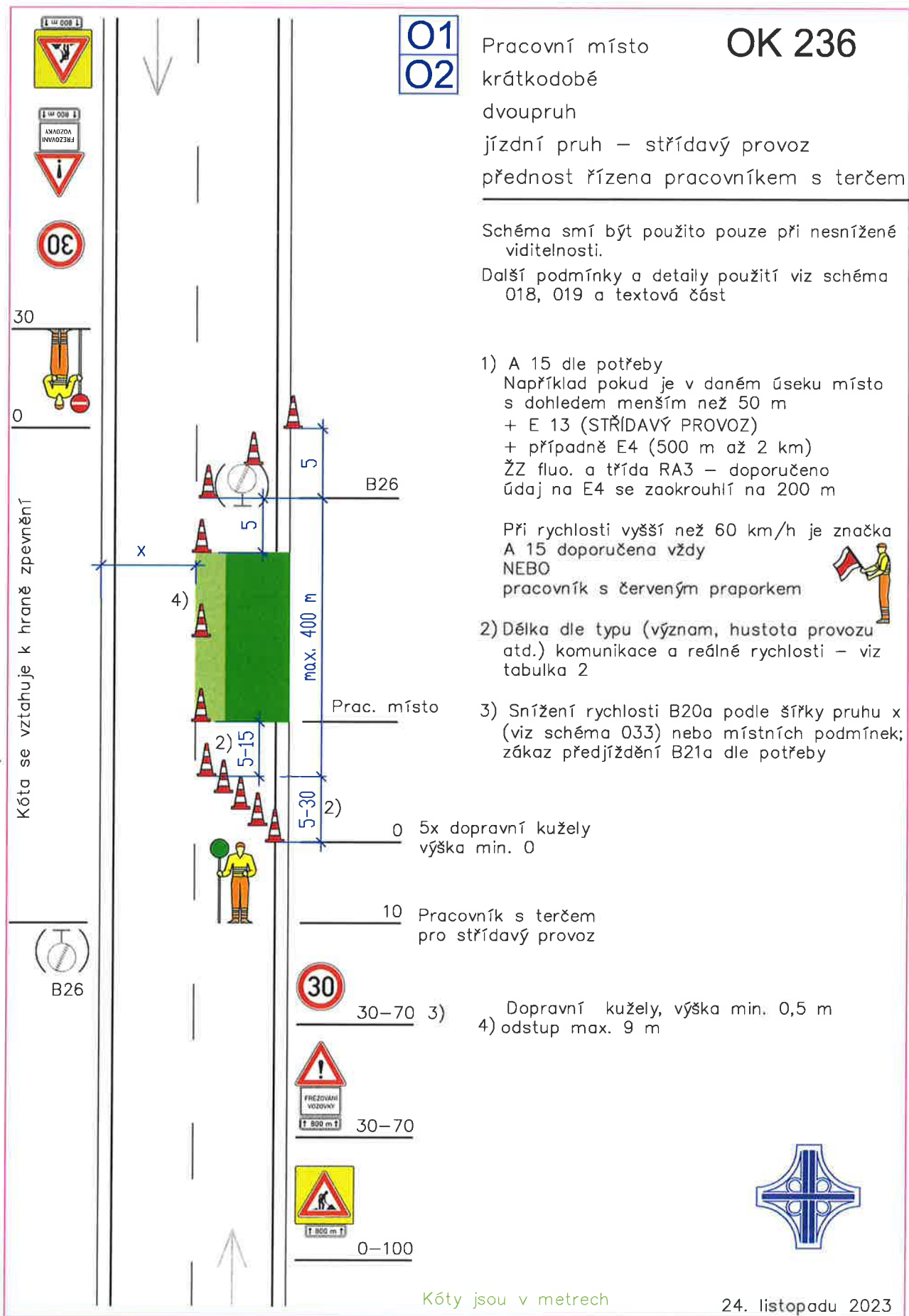
SIL. I TŘÍDY PARDUBICKÉHO KRAJE, OPRAVY AHV OKR./ÚO/7

Mgr. Ondřej Borovička
POLICE ČESKÉ REPUBLIKY
Důvod podepsání:
Čas podepsání: 07.08.2024 11:04:52

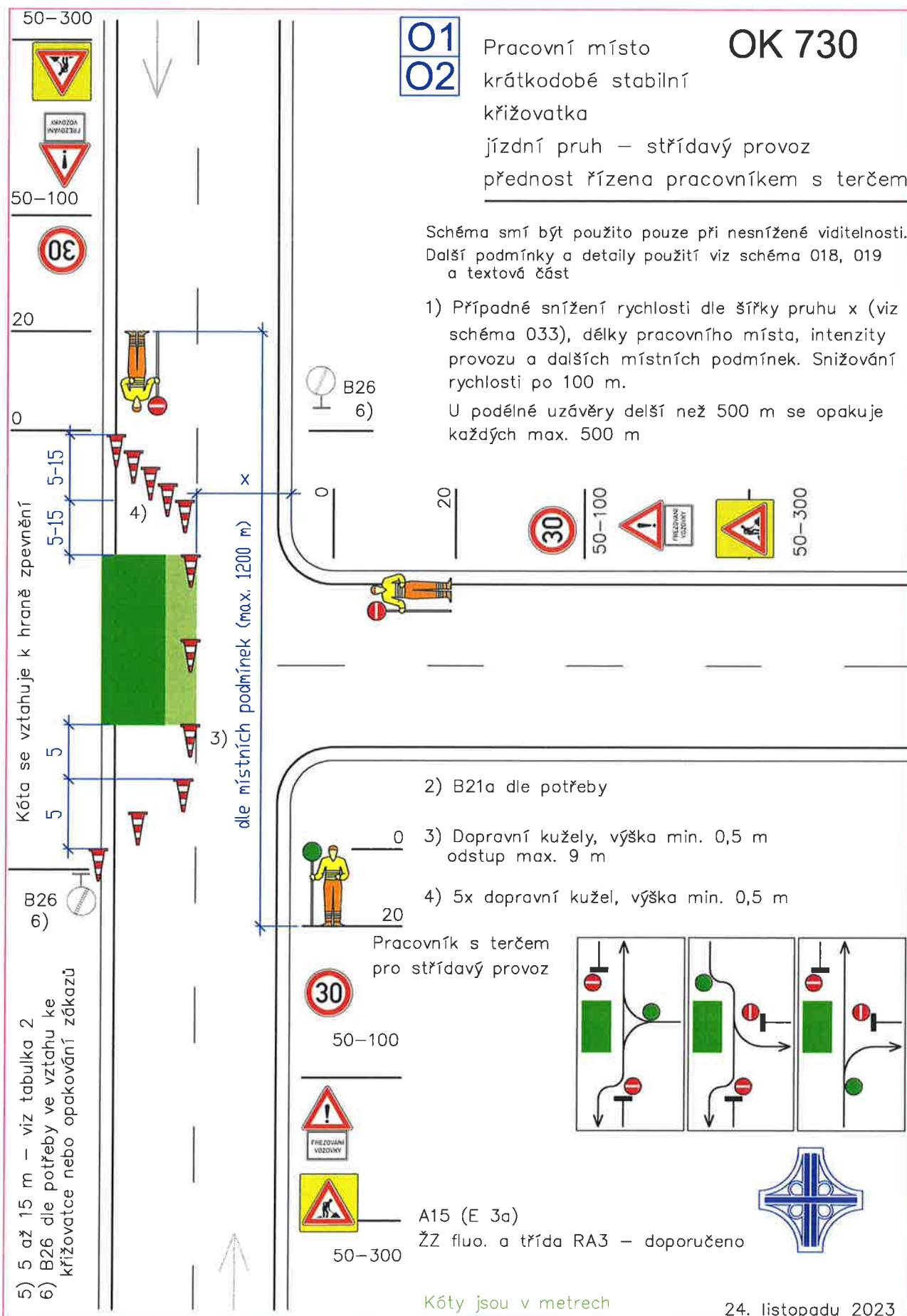
- termín realizace: ~~12.08. - 05.10. 2024~~ 2.9. - 25.10. 2024
- náplň práce: vyfrézování vozovky v úseku v hloubce 5 cm a pokládka asf. vrstvy
- vyfrézovaná okna o různých rozměrech a umístění
- realizace v ucelených úsecích, pokud to dovoluje situace ale né delší než 800m
- realizace v intravilánu i extravilánu
- v případě realizace v křižovatkách bude dopravní značení umístěno ve všech větvích křižovatky
- v případě dvoupruhové silnice provoz řízen kyvadlově proškolenými pracovníky stavby
- v případě čtyřpruhové směrově nerozdělené silnice bude provoz převeden do druhého jízdního pruhu
- použití 2 pracovních míst na 2 různých usecích (např. pracovní místo v Sopotnici a Ústí nad Orlicí zároveň)



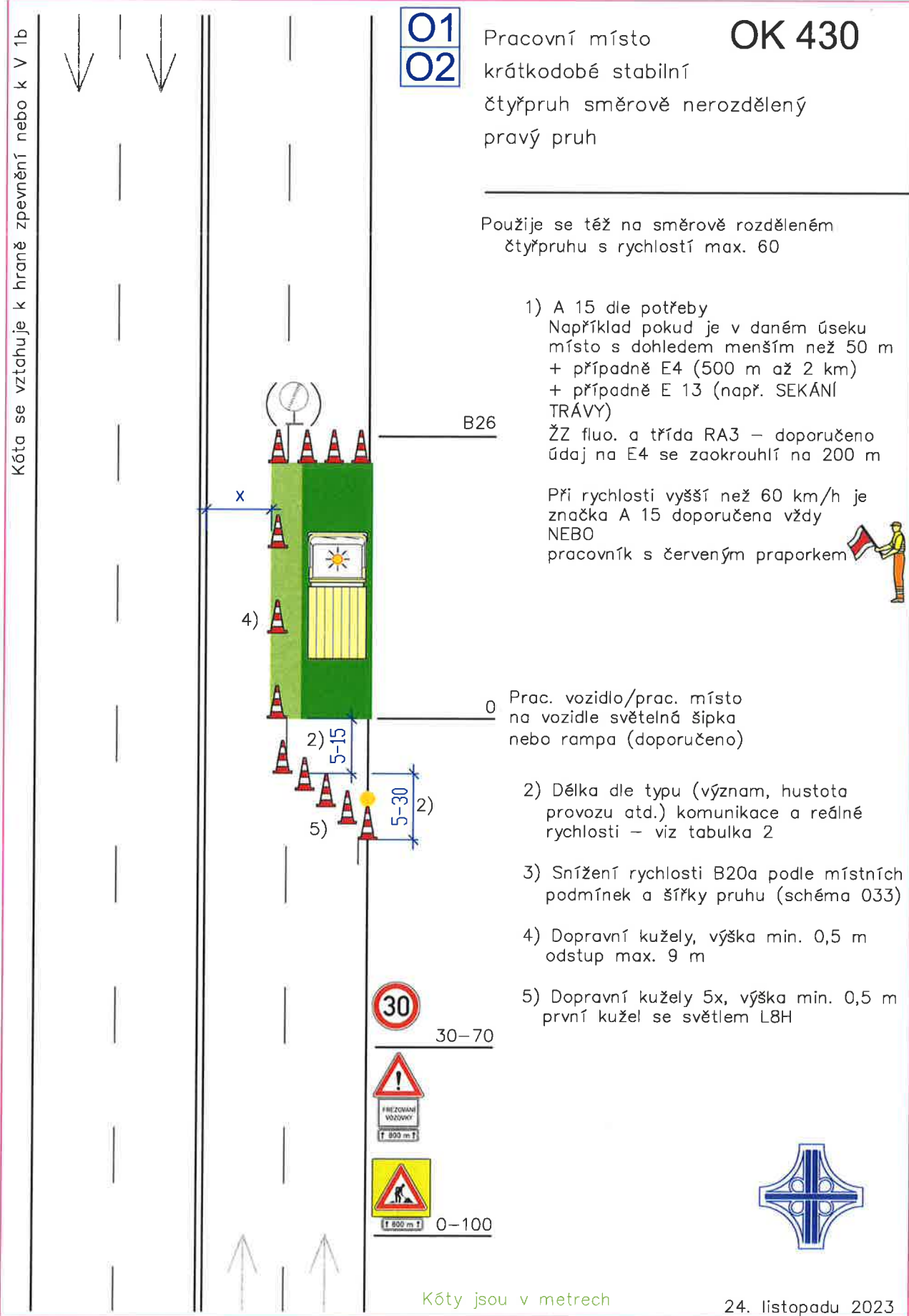
- upravené schéma
- v případě realizace např. u vjezdů/výjezdů/křižovatek budou DZ doplněny



- upravené schéma
- v případě realizace např. u vjezdů/výjezdů/křižovatek budou DZ doplněny

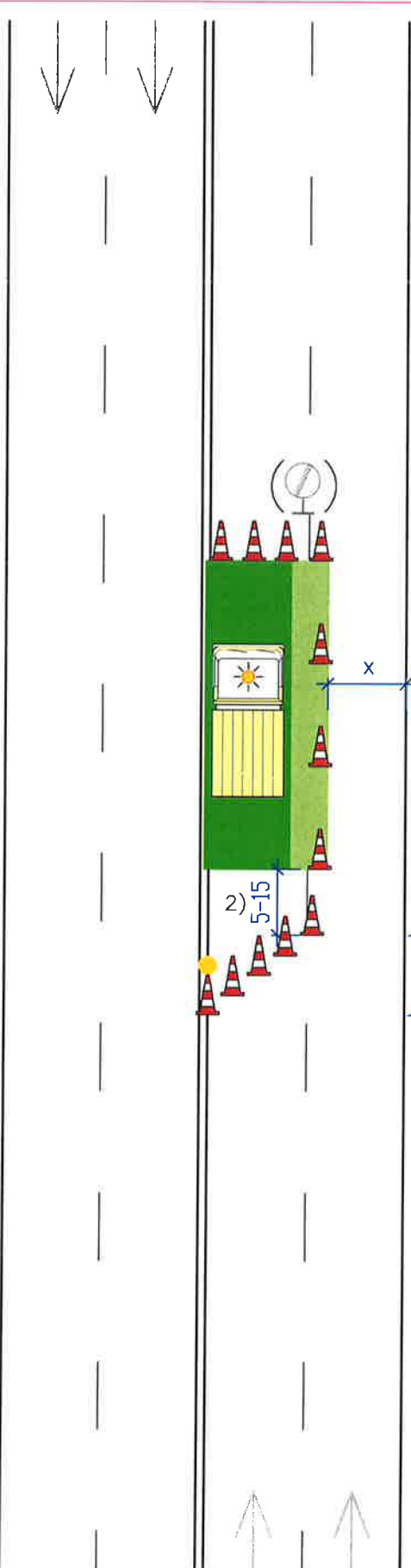


- upravené schéma
- v případě realizace např. u vjezdů/výjezdů/křižovatek budou DZ doplněny



- upravené schéma
- v případě realizace např. u vjezdů/výjezdů/křižovatek budou DZ doplněny

Kóta se vztahuje k hraně zpevnění



O1
O2

Pracovní místo **OK 440**
krátkodobé stabilní
čtyřpruh směrově nerozdělený
levý pruh

oužije se též na směrově rozděleném čtyřpruhu s rychlostí max. 60 km/h

- 1) A 15 dle potřeby
Například pokud je v daném úseku místo s dohledem menším než 50 m + případně E4 (500 m až 2 km) + případně E 13 (např. SEKÁNÍ TRÁVY)
ŽZ fluo. a třída RA3 – doporučeno údaj na E4 se zaokrouhlí na 200 m

Při rychlosti vyšší než 60 km/h je značka A 15 doporučena vždy NEBO pracovník s červeným praporkem



Prac. vozidlo/prac. místo na vozidle světelná šipka nebo rampa (doporučeno)

- 2) Délka dle typu (význam, hustota provozu atd.) komunikace a reálné rychlosti – viz tabulka 2
- 3) Snížení rychlosti B20a podle místních podmínek a šířky pruhu (schéma 033)
- 4) Dopravní kužely, výška min. 0,5 m odstup max. 9 m
- 5) Dopravní kužely 5x, výška min. 0,5 m první kužel se světlem L8H
- 6) Podle druhu práce a její polohy vůči střední dělicí čáře případně též uzavřít protisměrný jízdní pruh



30-70



0-100



Kóty jsou v metrech

24. listopadu 2023

- upravené schéma
- v případě realizace např. u vjezdů/výjezdů/křižovatek budou DZ doplněny

