



Dlouhá Třebová

Dlouhá Třebová

Hůra
▲
428

Zacharovec

Na Rybníku

14

Kojovec

sídlíště
Lhotka

LHOTKA

Česká Třebová - Lhotka - rek. VN3825; IE-12-2006531



NÁVRH PŘECHODNÉ ÚPRAVY PROVOZU
NA POZEMNÍCH KOMUNIKACÍCH

SITUACE PŘÍLOHA č. 1/2 ke zn. RK20260389

Zpracoval dne 23.04.2026
Jiří Lorenc +420 606 642 967; e-mail: info@lorenc.cz
LET'S DZ s.r.o.
5. května 1376, 516 01 Rychnov nad Kněžnou

Borech
▲
501

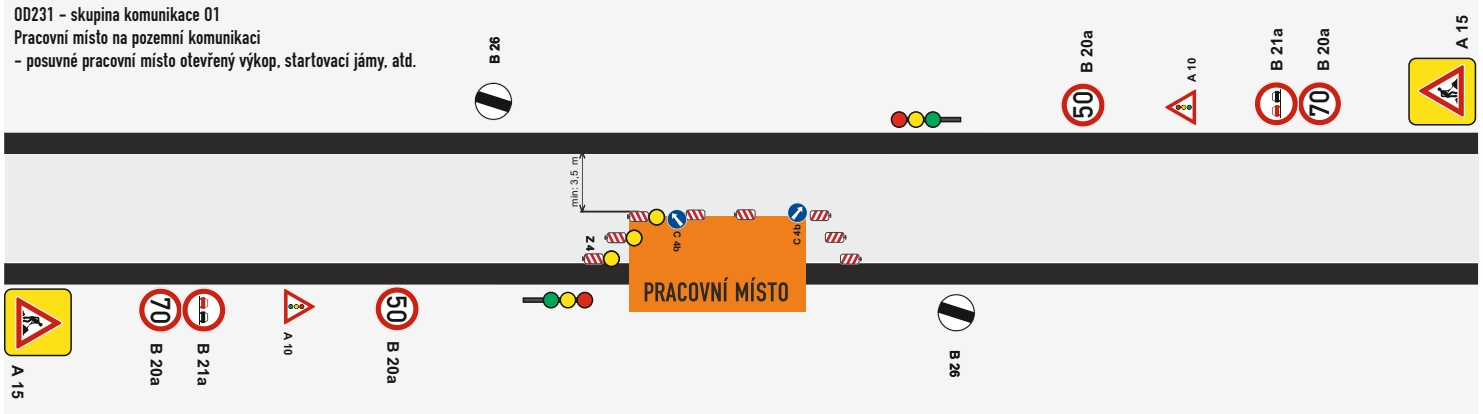
Situace: A + B + D

V PŘÍPADĚ TVOŘENÍ KOLON:
ŘÍZENÍ PRACOVNÍKY STAVBY

OD231 - skupina komunikace 01

Pracovní místo na pozemní komunikaci

- posuvné pracovní místo otevřený výkop, startovací jámy, atd.



← USTÍ NAD ORLICÍ

ČESKÁ TŘEBOVÁ →

Situace: C

V PŘÍPADĚ TVOŘENÍ KOLON:
ŘÍZENÍ PRACOVNÍKY STAVBY

OD231 - skupina komunikace 01

Pracovní místo na pozemní komunikaci

- posuvné pracovní místo otevřený výkop, startovací jámy, atd.



← USTÍ NAD ORLICÍ

ČESKÁ TŘEBOVÁ →